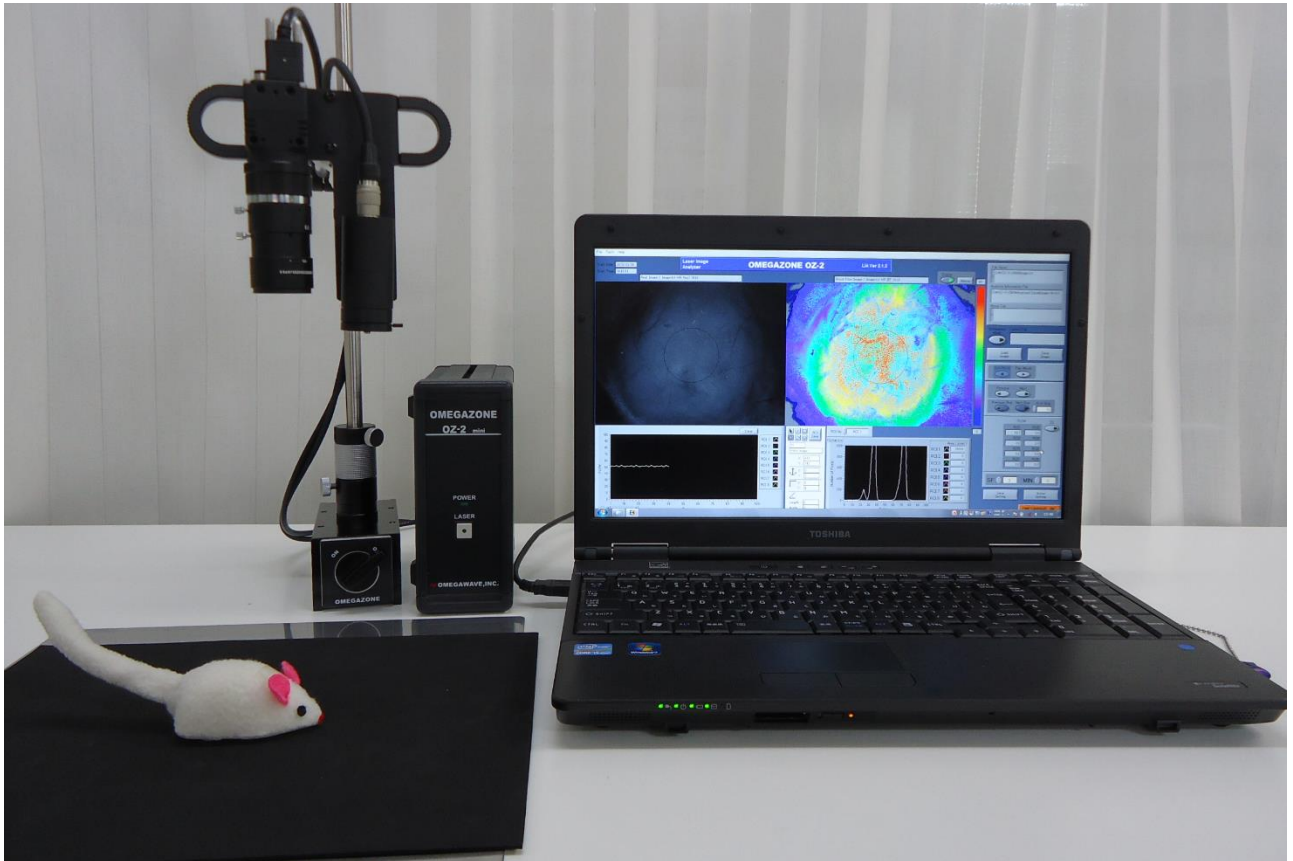


NEW mini ZONE

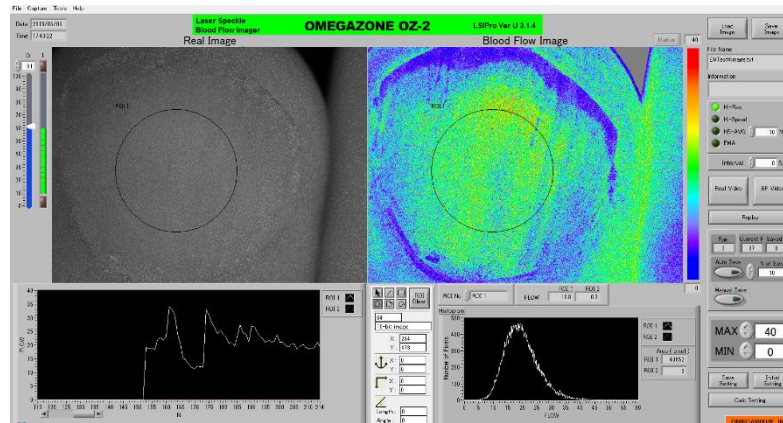
Laser Tissue Blood Flow Imager OMEGAZONE OZ-2mini



特徴

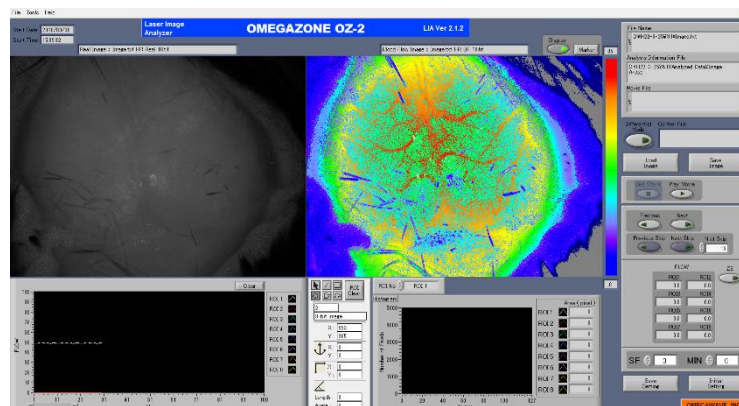
1. ラット、マウスの脳血流測定に最適です。
レーザーユニット、CCD カメラとレンズが小さいので、小スペースでの測定が可能です。
2. レーザーと CCD カメラの電源はコンピュータの USB から供給されます。
100V 電源はコンピュータ用だけです。
3. 構成
 - 1) ノート型コンピュータ
 - 2) 光源電源
 - 3) 小レーザーユニット、USB カメラ

測定画面例



1. 高解像度モード(639-480)モードで 2images/sec、高速モード(91-68)で 15images/sec の表示
2. 画像の明るさをソフトウェアで制御
3. 各設定を保存可能
4. マーカーで画像に印を付けることが可能
5. カラーバーも Standard と Enhanced の 2 種類から選択可能

解析画面例



1. 8カ所の血流値を比較可能(ROIが8カ所)
2. ゼロ血流値を除いた平均血流値を取得
3. 画像をスキップして表示可能
4. マーカーの表示/非表示の選択可能

撮影範囲： 6.5×8.5 (mm) / WD 130mm 時 ~ 22×30 (mm) / WD350mm 時

外観及び仕様は改良のため予告なしに変更する場合がありますのでご了承ください。

MUROMACHI KIKAI CO., LTD.
室町機械株式会社

本社：〒103-0022 東京都中央区日本橋室町 4-2-1 TEL:03-3241-2444
 大阪営業所：〒532-0012 大阪市淀川区木川東 4-5-3 オバル新大阪ビル TEL:06-6302-1277
 福岡営業所：〒812-0053 福岡市東区箱崎 1-4-4 ラフィーネ箱崎 TEL:092-651-7750
 E-mail : sales@muromachi.com URL : <https://www.muromachi.com/>

販売代理店