

ビデオ・トラッキング・ソフトウェア



メーカー 米国 Stoelting 社
日本総代理店 室町機械株式会社



ANY-maze は自由度の高いソフトウェア

- ・フィールドを簡単操作で指定するだけで、設定は完了。
- ・各種の迷路やオープンフィールド試験等の他に、
実験者が考案されたオリジナルのフィールドにも対応可能！
- ・カメラは市販の WEB カメラでも使用できます。
- ・AVI や MPEG, WMV, MOV 形式の動画ファイルからも解析可能。

レポート作成も ANY-maze におまかせ

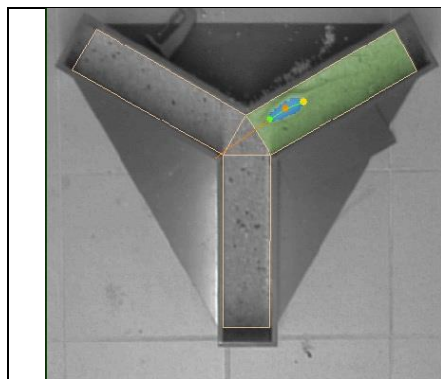
- ・書式は軌跡やグラフ化など多数。
- ・発表等でスライド上に動画の組み込みもできます。

アフターサービスも安心

- ・メーカーの米国 Stoelting 社のテクニカルサポートセンターにも直接連絡、相談可能。
- ・ご購入いただいてから 1 年間のバージョンアップは無償！

MUROMACHI KIKAI CO., LTD.

・ANY-maze はどんなフィールドでも対応可能です。



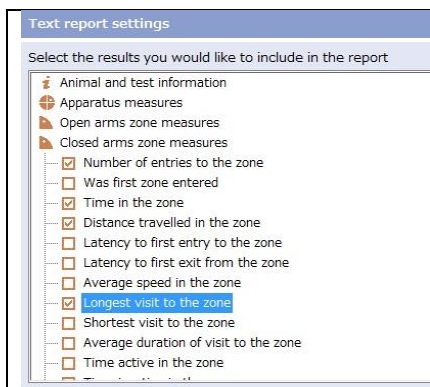
- ・ANY-maze はフィールドの形を自分で描写して設定するので、どのような形のフィールドでも使用することができます。ANY-maze1つで様々な実験を行うことができます。
- ・カメラを取り付ける方向も Ymaze、オープンフィールドの様な上からの撮影と、テールサスペンション・テストのように横からの撮影を選べます。
- ・また、ゾーンを区切る事でそれぞれのゾーンの滞在時間や行動距離なども測定することが可能となります。

利用できる実験の一例

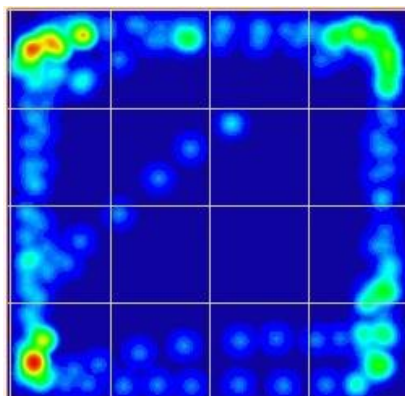
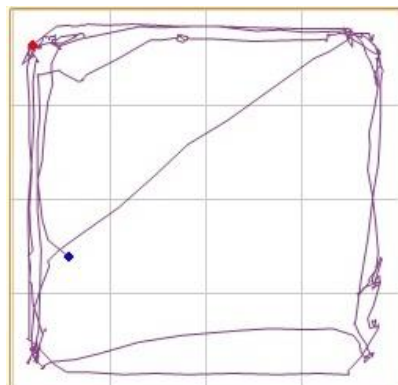
オープンフィールド(円形、角形) モーリス水迷路 バーンズ迷路
 高架式十字迷路 Y迷路 O迷路 T迷路 8方向迷路
 明暗ボックス CPPテスト 強制水泳テスト テールサスペンション・テスト
 3チャンバーテスト(ソーシャルインタラクション・テスト)
 オブジェクトレコグニション・テスト

そのほかの実験にも利用可能です。

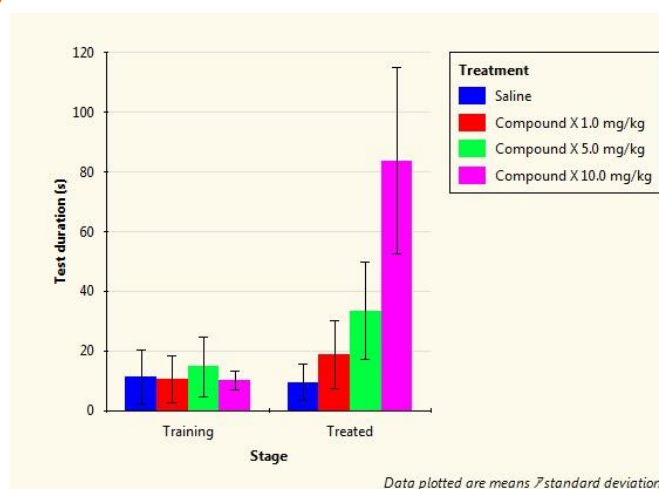
・実験データの出力も多数



- ・ANY-maze はデータ項目が豊富にあります。ユーザーが必要な項目をチョイスするだけでデータを表示させることができます。項目は 100 項目以上。
- ・行動軌跡はもちろん滞在時間の多いところを赤く、少ないところを青く表示する画像表示ができ、一目で滞在時間の結果を見られる表示方法もございます。
- ・実験データはExcel データで表示可能な csv や slk ファイル、また ANY-maze でグラフに集計することもできるので、データ管理も ANY-maze ひとつで可能です。



通常の行動軌跡はもちろん、動物の滞在時間ごとに色分けし、一目でわかるような表示方法も可能。オープンフィールドやオブジェクトレコグニション・テストなどの評価に最適な機能です。



Total distance travelled (m)				
Treatment	N	Mean	SD (note 1)	Data (note 2)
Saline	2	3.2230	±1.0904	3.994 (2), 2.452 (2)
Drug	2	3.2175	±2.3172	4.856 (1), 1.579 (1)

Notes:
 1. SD = Standard deviation.
 2. The numbers in parentheses next to the data values are animal numbers - you can click these to access the animal's details report.

Average speed (m/s)				
Treatment	N	Mean	SD (note 1)	Data (note 2)
Saline	2	0.1480	±0.0099	0.155 (2), 0.141 (2)
Drug	2	0.1250	±0.0226	0.109 (1), 0.141 (1)

Notes:
 1. SD = Standard deviation.
 2. The numbers in parentheses next to the data values are animal numbers - you can click these to access the animal's details report.

Percentage time in NW zone (%)				
Treatment	N	Mean	SD (note 1)	Data (note 2)
Saline	2	45.50	±3.54	43 (2), 48 (2)
Drug	2	38.50	±6.36	34 (1), 43 (1)

Notes:
 1. SD = Standard deviation.
 2. The numbers in parentheses next to the data values are animal numbers - you can click these to access the animal's details report.

ANY-maze はこのようなデータの処理も可能です。実験を行った後、表示したいデータを選択するだけで、統計をグラフや表にまとめてくれます。あとはコピーや保存をして、貼り付ければ OK です。データ処理も ANY-maze にお任せください。

・解析に使用できるカメラ、動画ファイル

- ・リアルタイムに実験を行うためのカメラは IEEE1394 カメラの他、WEB カメラも使用することができるので、非常に安価でシステムを構築することが可能です。
- ・カメラの他に AVI 形式や WMV 形式、MPEG 形式、MOV 形式などの動画ファイルからトラッキングを行うことも可能です。(一部の動画ファイルはコーデックが必要です。)
- ・実験データには軌跡の動画やカメラからの映像そのままの動画も保存することができるので、軌跡の動画などは発表に、カメラの映像の動画は資料用として利用することができます。

・フィールド実験以外にも



ANY-maze インターフェース AMi-2

- ・ANY-maze はフィールド実験以外の測定もできます。ホームケージ上にカメラをセットすれば自発運動量の測定も可能となります。
- ・ANY-maze インターフェース Ami-2 を使用すれば、外部機器との接続も可能。入力及び出力なども制御可能となります。例えば、オペラント試験のようなレバー押し、ペレットの排出などの制御も ANY-maze で行うことができます。
- ・フットスリップを測定するパラレルロード・フロア・アпаратыや、口腔顔面痛の評価を行う OPAD の制御も可能です。(Stoelting 社製)

・その他の機能

- ・動物の頭部、尻尾の認識。
→オブジェクトレコグニション・テスト、ソーシャルインタラクション・テストに最適。
- ・最大 16ch までのフィールドを同時解析。*詳細はお問い合わせください
→ホームページ等での実験に。
- ・自動で測定できない評価も“Key”の機能で手動計測。
→オブザーバーモードを搭載しているので、回数測定だけの実験にも。
- ・ご購入から 1 年間は安心のソフトウェア無料アップデート。
→インターネットに接続されていれば更新がある場合自動的に通知、インストール。
1 年後以降は有料でのサポートの延長も可能。
- ・Calculation 機能
→あらかじめ計算式を入力しておくことで、結果表示時には自動で計算、表示を行う機能。エクセル等に計算式を入力する手間が省けます。
- ・Hidden 機能
→明暗選択テストの様にカメラからは見えない部分があるフィールドでも滞在時間や進入回数等が測定可能。 ※(軌跡は表示できません)
- ・セキュリティ機能
→ANY-maze にログインをするためのアカウントの作成が可能。アカウントや実験データにはパスワードをかけることができます。

ANY-maze 推奨スペック

- ・ OS : Windows7 以降 *(Windows 10 まで確認済み)
- ・ CPU : Intel Core i5 以上
- ・ RAM : 4GB 以上
- ・ カメラポート : USB または、IEEE-1394 (FireWire / i.LINK)
- ・ HDD : 空きスペース 10GB 以上 *ANY-maze インストール時、45MB 使用

ANY-maze は 30 日間使用可能なデモ用ソフトウェアを無料配布中！
PC、カメラ、フィールドをご用意いただければ、すぐにお試しいただけます。
ご希望の場合は弊社までご連絡くださいませ。

外観及び仕様は改良のため予告なしに変更する場合がありますのでご了承願います。

メーカー 米国 Stoelting 社
 日本総代理店 室町機械株式会社

MUROMACHI KIKAI CO., LTD.
室町機械株式会社

本社：〒103-0022 東京都中央区日本橋室町 4-2-1 TEL:03-3241-2444
 大阪営業所：〒532-0012 大阪市淀川区木川東 4-5-3 オバル新大阪ビル TEL:06-6302-1277
 福岡営業所：〒812-0053 福岡市東区箱崎 1-4-4 ラフィーネ箱崎 TEL:092-651-7750
 E-mail : sales@muromachi.com URL <http://www.muromachi.com/>

販売代理店