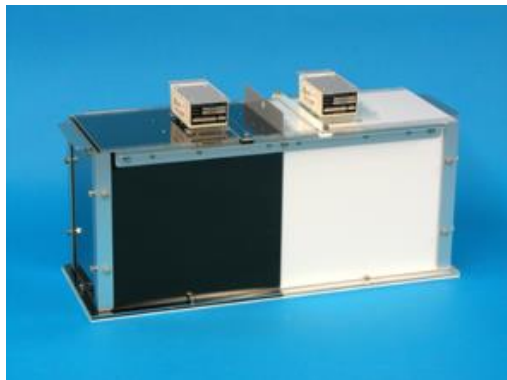


スーパーメックス CPP 実験システム

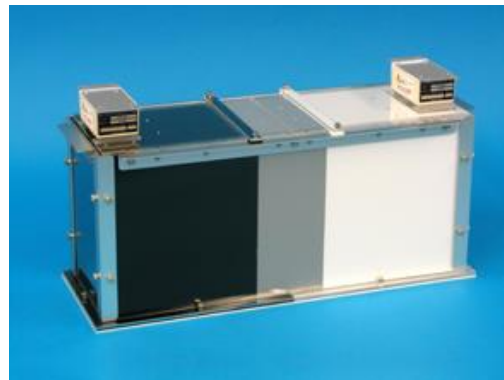
SM-CPP/R SM-CPP/M

薬物の依存性や欲求効果、嫌悪効果を評価する手法、

「Conditioned Place Preference (CPP) 実験」をスーパーメックス・センサを利用して行う事ができます。



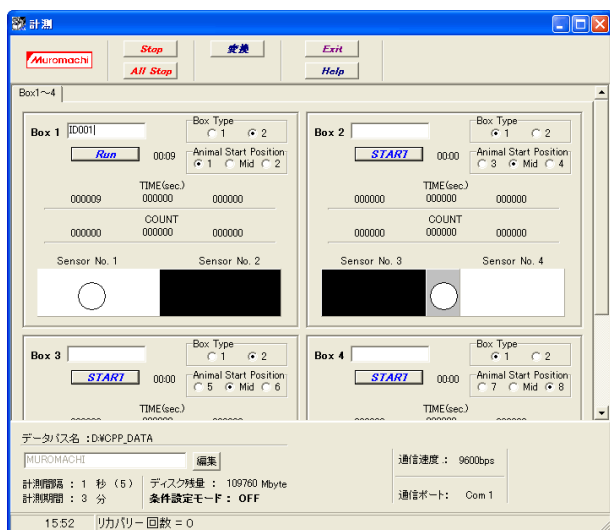
2コンパートメントタイプ



3コンパートメントタイプ

実験ケージは組立式なので壁や床の材質、色などの仕様が自由に変更できます。

受動型赤外線センサ スーパーメックス（室町機械製運動量センサ）を、暗室、明室に各1台ずつケージ上部にセットします。実験動物から受ける赤外線を電気信号として処理し、どちらかの部屋または中央部にいることを検知します。ケージは8チャンネルまで接続できます。



専用ソフトウェアにより、コンパートメント毎の滞在時間、運動量を測定できます。

実験画面には実験動物の現在の居場所が一目で分かる表示機能がついています。滞在時間は1分から最大99分まで設定でき、データは1分ごとに表示されます。

取得したデータはExcelなどの表計算ソフトで表示可能なCSVファイルに変換できます。実験データをそのまま印刷する機能もついています。

スーパーメックス、パワーユニット及び、インターフェースはそのまま CPP 実験に使用できます。

出力データ

各部屋（黒、白、中央部）の1分毎の滞在時間、運動量カウント数、
 分区切りの連続滞在時間、全体の連続滞在時間、初期反応潜時（初めて区画に移動したときの経過時間）、1分ごとの区画移動回数

外観及び仕様は改良のため予告なしに変更する場合がありますのでご了承ください。

MUROMACHI KIKAI CO., LTD.
室町機械株式会社

本社：〒103-0022 東京都中央区日本橋室町4-2-1 TEL:03-3241-2444
 大阪営業所：〒532-0012 大阪市淀川区木川東4-5-3 オバル新大阪ビル TEL:06-6302-1277
 福岡営業所：〒812-0053 福岡市東区箱崎1-4-4 ラフィエネ箱崎 TEL:092-651-7750
 E-mail : sales@muromachi.com URL https://www.muromachi.com/

販売代理店