

# SOCIABILITY APPARATUS (3-Chambered Social Test) SC-03M



## 概 要

本装置はマウスの自閉症的行動、母性行動、集団内の優劣、社会性行動等の評価に使用されます。チャンバは3室に分かれていて、一定の馴化時間経過後にワイヤーケージ内の動物にアプローチしている時間の長さを測定の指標としています。3-チャンバテストケージ、ワイヤーケージ2個、で構成され、ワイヤーケージは白と黒の2種類が用意されています。

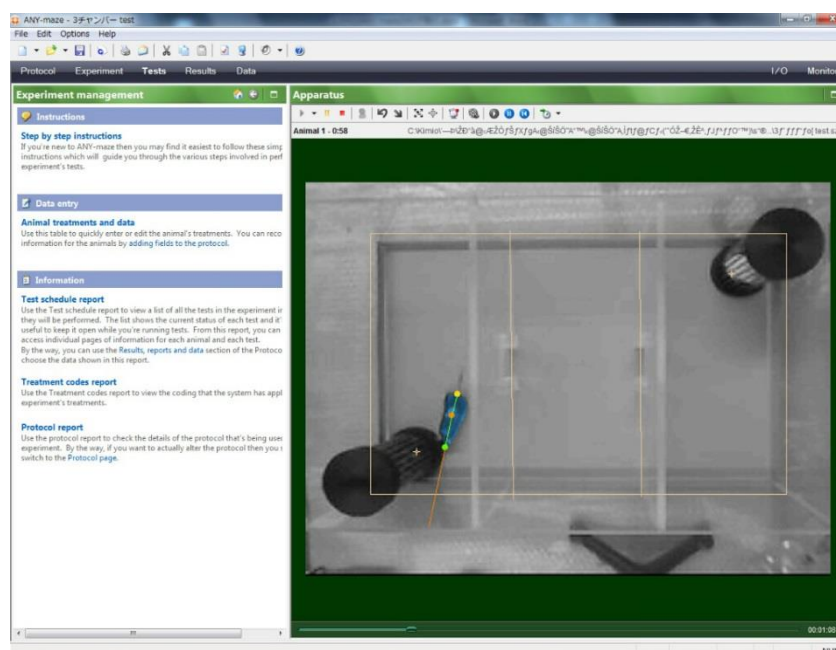
ビデオトラッキングソフトウェア ANY-maze と合わせて使用することで、チャンバ内の行動時間や移動回数、ワイヤーケージに入れた動物へのアプローチ回数などを自動で評価することが可能となります。

## 仕 様

マウス用 3-チャンパテストケージ	
3-チャンパ内寸	W600 x D400 x H220mm
ワイヤーケージ外寸	φ90 X H185mm
グリッド径	3mm
グリッド間隔	7mm

標 準 構 成	
ソーシャビリティケージ	1
ワイヤーケージ (黒か白をご購入時に選択)	2

注: パーソナルコンピュータとカメラはシステム価格には含まれておりません。



\*ビデオトラッキングソフトウェア ANY-maze の使用によりでアプローチ回数などの評価を自動で行う事ができます。

外観及び仕様は改良のため予告なしに変更する場合がありますのでご了承願います。

**MUROMACHI KIKAI CO., LTD.**  
**室 町 機 械 株 式 会 社**

本 社 : 〒103-0022 東京都中央区日本橋室町 4-2-1 TEL: 03-3241-2444  
大阪営業所 : 〒532-0012 大阪市淀川区木川東 4-5-3 オハル新大阪ビル TEL: 06-6302-1277  
福岡営業所 : 〒812-0053 福岡市東区箱崎 1-4-4 ラフィーネ箱崎 TEL: 092-651-7750  
E-mail: sales@muromachi.com URL: <https://www.muromachi.com/>

販売代理店