

視覚運動反応測定システム オプトドラム Striatech社



動物の視覚に関する実験をフリームービングの状態で行う新しい実験方法です。

ストライプが動物の周りを動き、視覚を刺激します。

- ▶ **Ophthalmology:** 視覚の特性評価に
- ▶ **Toxicology:** 視覚への影響のスクリーニングに
- ▶ **Pharmacology:** 薬効評価や安全性評価に
- ▶ **Phenotyping:** 遺伝学の研究に
- ▶ **Disease models:** 疾患の評価に

/// **Striatech**

/// Advantages

▶ Fully automated

動物を自動認識

自動的に行動を解析

ストライプの投影パターンを自動的に調整

目視による個人差が無いので、客観的に測定できます。

▶ Easy setup

動物にトレーニングは不要なので、すぐに実験が可能です。

箱の開け閉めが簡単にでき、動物の配置作業や、清掃が簡単にできます。

▶ For mice and rats

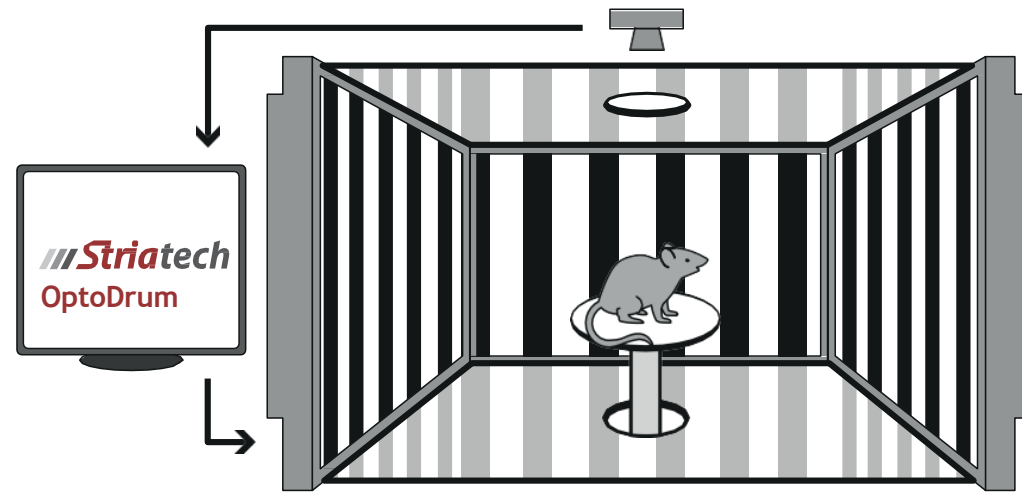
パーツを変えることでラットとマウスどちらでも計測ができます。



/// How it works

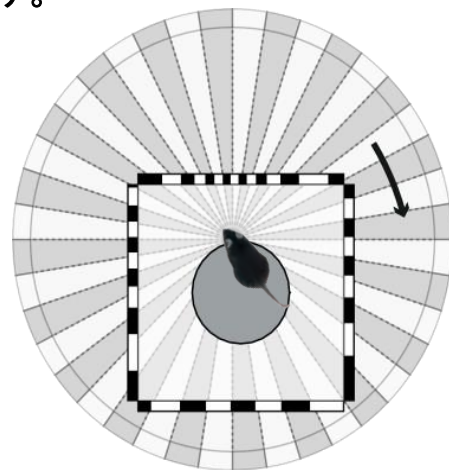
1 壁がモニターになっている部屋があり、中央のプラットフォームに動物を載せます。

2 縞模様がゆっくりと動物の周りを回転し、視運動反射を引き起こします。



3 動物の行動を天井からカメラで観測します。

4 頭部の動きをオプトドラムソフトウェアで自動的にトラッキング、解析を行います。



5 投影パターンは自動的に調整し続けます。

/// As a previous user of a system with 'manual' analysis I cannot tell you how happy I am to have the OptoDrum. The fact that it is easy to use and it relies on an unbiased method to determine 'yes' or 'no' decisions for mouse behavior helps a lot in designing and conducting experiments.

Dr. Abdoulaye Sene, Genentech

/// The OptoDrum is a valuable addition to our non-invasive testing equipment. It is a convenient, reliable, and sensitive read-out that gives us unbiased and comparable results for longitudinal analysis of neuroinflammation-related damage in the retinotectal system of mice.

Dr. Janos Groh, University Würzburg

/// We are not necessarily faster than an experienced user who has many years of experience with such tests, but the results are finally objective. Until now, it was difficult or even impossible to compare data collected by different users.

Prof. Volker Enzmann, University Bern, Switzerland

/// The OptoDrum has a user friendly and sturdy design. It is incredibly easy to use and delivers results right away.

On top of this, Striatech provides great support!

Prof. Marius Ader, TU Dresden

Developed with support from:



/// **Striatech**

MUROMACHI KIKAI CO., LTD.

室町機械株式会社

本社: 〒103-0022 東京都中央区日本橋室町4-2-1 TEL:03-3241-2444

大阪営業所: 〒532-0012 大阪市淀川区木川東4-5-3 TEL:06-6302-1277

福岡営業所: 〒812-0053 福岡市東区箱崎1-4-4 TEL:092-651-7750

E-mail: sales@muromachi.com URL <http://www.muromachi.com/>