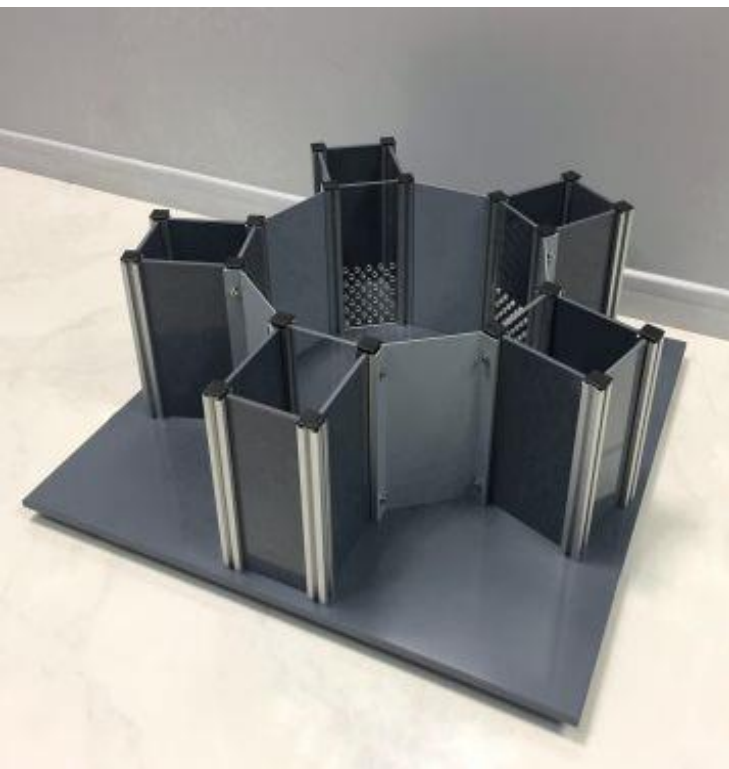


Ugo Basile 社製

## Agora Maze for Mouse

～new sociability test～

Cat. No.46573



BEHAVIOUR, MAZES, TRACKING

- ◆ Social Interaction
- ◆ Social Memory & Novelty
- ◆ Gender Difference
- ◆ Autism Parkinson Disease
- ◆ Schizophrenia

NEW

SOCIABILITY

TEST

Ugo Basile社マウス用Agora Maze（アゴラ迷路）は、社会性行動試験の新しいスタイルを提供する画期的な製品です。

試験対象マウスは迷路の中央アリーナ内を行動しますが、形状がほぼ円形なので、より自然に近い行動が観察できます。

刺激動物は中央アリーナに面して、等間隔の5方向にセットする事ができます。Agora Mazeは自閉症、パーキンソン病、統合失調症等の精神神経疾患の評価に有効な、新しい試験装置です。

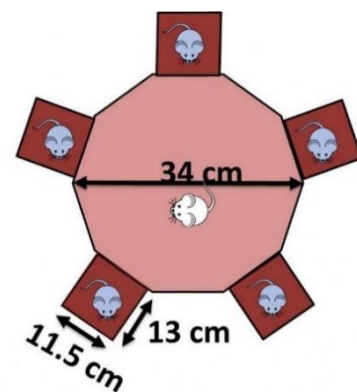
また、英国アバディーン大学ではパーキンソン病初期に見られる嗅覚障害の評価にAgora Mazeを使用した実績があります。

実験にはビデオ・トラッキング・ソフトウェアANY-mazeを使用し、刺激動物付近の壁際に滞在していた時間や中央アリーナ内での移動距離、行動時間等、設定によって多くのパラメータを取得する事ができます。

**【主な特長】**

- ・ 社会性行動試験の新しいスタイルを提供します。
- ・ 5種類の刺激動物をセットする事ができます。
- ・ 刺激動物用の外部ボックスは磁気アタッチメントによる脱着式なので、トライアル間の清掃が簡単、且つ迅速にできます。
- ・ 迷路は組立・分解型なので、清掃は簡単にできます。
- ・ 社会性行動試験の他、嗅覚障害の評価にも使用できます。
- ・ ビデオ・トラッキング・ソフトウェアANY-mazeにより、様々なパラメータを取得できます。

Agora Maze 仕様	
外形寸法	約 610 × 580 × H270 mm
重 量	約 9 kg



**【参考文献】**

- OS. Sanchez-Garcia & G. Riedel: “Agora: a Complex Social Recognition Paradigm” poster presented at Measuring Behavior 2018
- OD. Krueger-Burg, Daniela Winkler et alia: “The SocioBox: a Novel paradigm to Assess Complex Social Recognition in Male Mice” Front. Behav. Neurosci., 11 August 2016 - <https://doi.org/10.3389/fnbeh.2016.00151>

外観及び仕様は改良のため予告なしに変更する場合がありますのでご了承願います。

**MUROMACHI KIKAI CO., LTD.**  
**室 町 機 械 株 式 会 社**

販売代理店

本 社: 〒103-0022 東京都中央区日本橋室町4-2-1 TEL:03-3241-2444  
 大阪営業所: 〒532-0012 大阪市淀川区木川東 4-5-3 オハル新大阪ビル TEL:06-6302-1277  
 福岡営業所: 〒812-0053 福岡市東区箱崎 1-4-4 ラフィーネ箱崎 TEL:092-651-7750  
 E-mail: sales@muromachi.com URL <https://www.muromachi.com/>