

ステップスルーテスト・システム

マニュアルタイプ

MST-01SR (ラット用)

MST-01SM (マウス用)

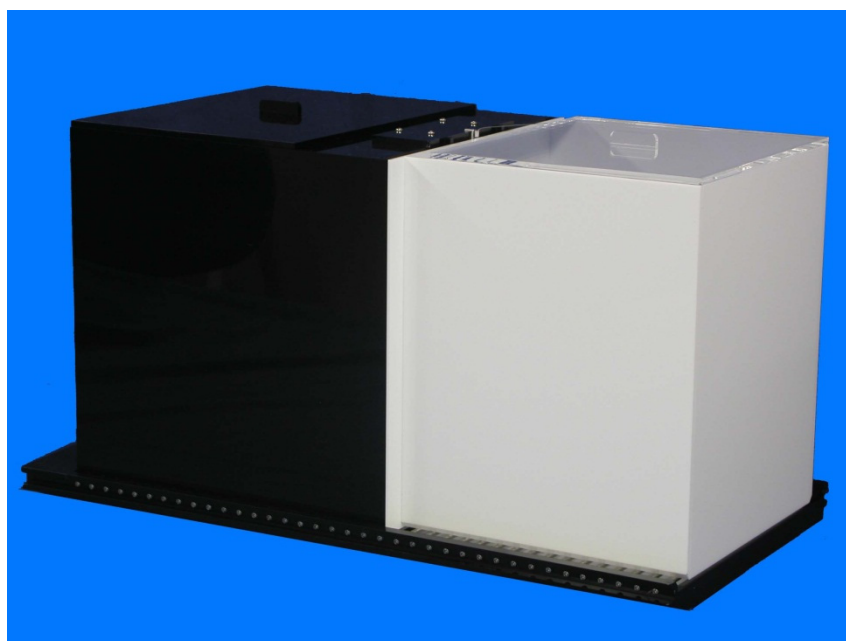
室町機械製ステップスルーテスト・システムは動物の記憶学習試験を行うために設計されています。テストケージは明室と暗室の2室で構成されており、仕切ドアによって仕切られています。動物を明室に一定時間入れ環境に慣れさせた後、仕切ドアを開けると動物は暗い場所を好む習性がありますので暗室に入ろうとします。暗室に入ると床面のグリッドを通じて電気刺激を与えられます。



写真左：ショックジェネレータ・スクランブラ SGS-003DX

写真右：マウス用ステップスルーケージ（マニュアル式） STC-001M

マウス用ステップスルーテストケージ STC-001M		
寸 法	暗 室	W140 × D175 × H150 mm
	明 室	W90 × D115 × H150 mm
	全体寸法	W360 × D180 × H175 mm
グリッド	外 径	φ4 mm
	間 隔	10 mm
	隙 間	6 mm
重 量		約 2kg



ラット用ステップスルーケージ（マニュアル式） STC-001R

ラット用ステップスルーテストケージ STC-001R		
寸 法	暗 室	W280 × D295 × H300 mm
	明 室	W240 × D245 × H300 mm
	全体寸法	W610 × D320 × H340 mm
グリッド	外 径	φ5 mm
	間 隔	15 mm
	隙 間	10 mm
重 量		約 8kg



ショックジェネレータ・スクランブラ SGS-003DX

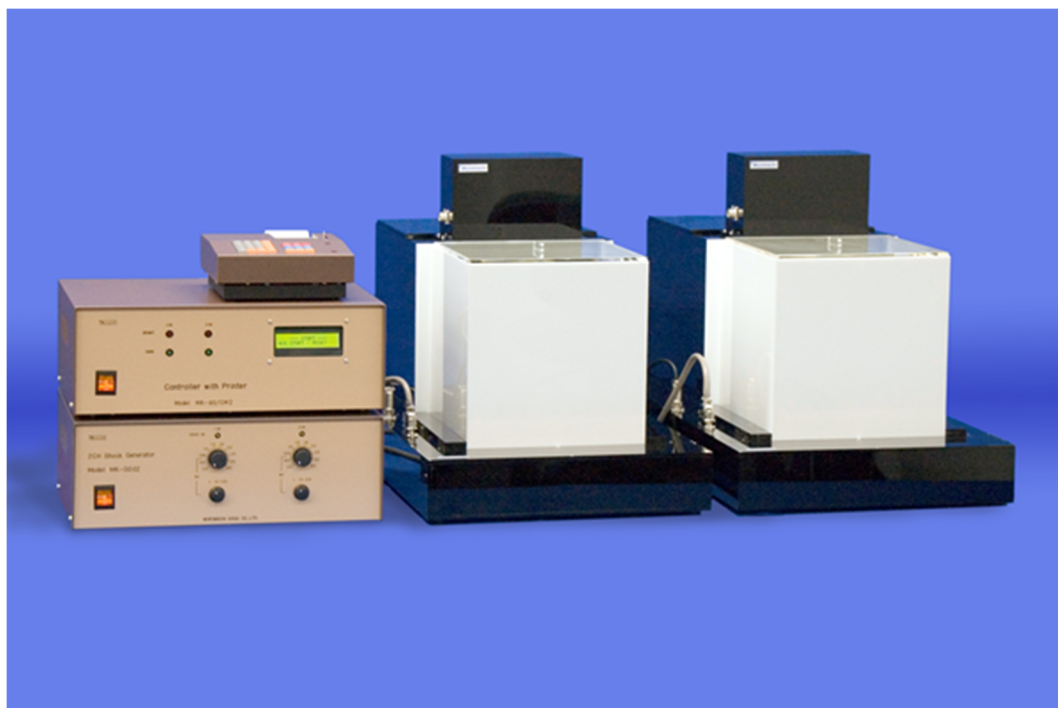
SGS-003DX はロジックコントロール・マルチスクランブラを装備した交流高電圧型のショックジェネレータ・スクランブラです。交流型の採用により直流型とは比較にならない安定した刺激を与えることができます。また、短時間の刺激でも確実にグリッド上の動物に伝えることが可能です。

出力電流は 0.05mA~4mA で設定でき、外部の制御機器によってコントロールされるリモート・モードにより出力時間を制御でき、さらに内部タイマーも装備しています。

ショックジェネレータ・スクランブラ SGS-003DX	
出力電流設定	0.5、0.6、0.8、1.0、1.3、1.6、2.0、2.5、3.0、4.0mA RMS
倍 率	×1、×0.1
最大出力電圧	AC1400Vp-p 50/60Hz
スクランブラ	9ライン、ロジックコントロールによるマルチスクランブル
制御入力	5-24VDC または 接点
出力制御①	リモート・モード：外部入力による出力時間の制御
出力制御②	内部タイマー・モード：0.1~99.9秒
出力端子	スクランブル出力用 D-sub 25pin メスコネクタ
外形寸法	W300×D270×H100 mm
重 量	約 5 kg
電 源	100VAC 50/60Hz

関連商品

全自動ステップスルーテスト・システム



全自動ステップスルーテスト・システムは、ケージを変える事によってラット、マウス兼用で実験を行う事ができます。

実験動物を明室に入れた後の、ギロチンドアの開閉、実験動物の暗室への移動時間の計測は自動で行います。

データは標準付属のプリンタで印刷され、さらに付属のデータ受信ソフトにより、CSV ファイルへの変換も可能です。

ラット、マウスいずれも、5ch までの同時測定が可能です。

外観及び仕様は改良のため予告なしに変更する場合がありますのでご了承願います。

MUROMACHI KIKAI CO., LTD.
室町機械株式会社

本社：〒103-0022 東京都中央区日本橋室町 4-2-1 TEL:03-3241-2444
大阪営業所：〒532-0012 大阪市淀川区木川東 4-5-3 オパル新大阪ビル TEL:06-6302-1277
福岡営業所：〒812-0053 福岡市東区箱崎 1-4-4 ラフィーネ箱崎 TEL:092-651-7750
E-mail: sales@muromachi.com URL: <https://www.muromachi.com/>

販売代理店