



埋め込み式トランスポンダー

各トランスポンダーは、注入が容易に行えるよう先端の鋭いカニューレに入った状態で納品されます。マウスから馬まで、全ての動物に使用可能です。

1つ1つが個別に包装され、滅菌状態で納品されます。未滅菌状態の購入や、大量発注につきましてはお問合せ下さい。各チップには固有のID番号が振り分けられています。

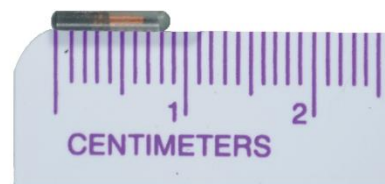
- 注入が簡単
- トランスポンダーごとに個別ID登録済み
- チッププロビジョニングステーションを使用して15文字まで入力可能



RFIDチップ *本製品は研究用となります。

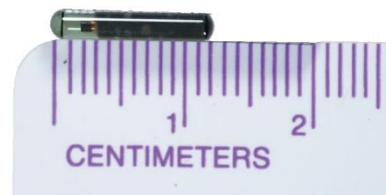
マウス用埋め込み式RFIDチップ UC-1485

- 業界最小のトランスポンダー
- 先端の鋭いカニューレの中に封入(φ1.4mm x 8.5mm)
- 滅菌、個別包装



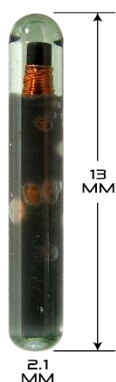
ラット用埋め込み式RFIDチップ UC-2112

- げっ歯類やその他の動物で最も使われているサイズ
- 先端の鋭いカニューレの中に封入(φ2.1mm x 12mm)
- 滅菌、個別包装



NEW

体温測定型埋め込み式RFIDチップ UCT-2112



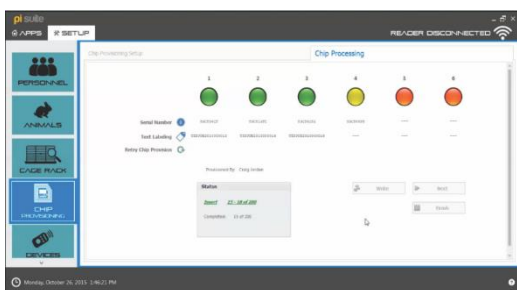
従来のID識別にプラスして体温の測定が出来るようになりました。

- **Applications:** Temperature and animal identification
- **Species:** All species (mice and larger lab animals)
- **Temperature Accuracy:** $\pm 0.1^{\circ} \text{C}$
- **Temperature read range:** $25^{\circ} \text{C} - 50^{\circ} \text{C}$
- **Size:** 2.1mm x 13mm

チッププロビジョニングステーション

最新型のトランスポンダープログラマーです。一度に6個のトランスポンダーのプログラムが可能です。ご希望の英数字でプログラミングすることが可能です。

- 一度にUID社製トランスポンダー6個へ10秒以内でのプログラミングが可能
- 任意の英数字15文字まで入力可能
- 迅速で確実なプログラミング
- Pi Suiteプロビジョニングソフトウェアが同梱
- 付属のソフトウェアを使用し、動物をスキャンするとプログラミング内容を表示



リーダー

ハンディRFIDリーダー（URH1ハンディリーダー ハイパワーモデル）URH-1HP

URH 1ハンディリーダーはハンディサイズの中距離LF帯用リーダーです。USBまたはBluetooth接続により、コンピューターシステムに接続できます。携帯性が必要な一般研究用として最適です。

URH 1ハンディリーダーは継続読み取りモードと、ボタン操作モードがあります。ソフトウェアシステムとの接続は非常にスムーズです。



- USB、またはBluetooth接続
- 中距離範囲(ラット用RFIDチップ使用時で5cm)
- 全てのUID社製埋め込みチップに対応
- リチウムイオン電池使用
- 対応周波数 134.2kHz

ハンディリーダーケース(別売り)

シリコンケースがリーダーを保護します。滑りにくく、持ちやすくなり、不意の落下を防ぎます。カラーは、ブラック、レッド、ブルー、オレンジがあります。



インジェクター



RFIDピストルグリップインジェクター UPGI

複数のトランスポンダーの注入をローコストで繰り返し行えます。人間工学的なデザインが複数のタグ作業による疲労を軽減します。全てのUID社製埋め込み式トランスポンダーで使用できます。

- 簡単
- 繰り返し使用可
- 1.4mm x 8.1mm と 2.1mm x 12mmのトランスポンダーに使用可能



マイクロチップシリンジインジェクター USI-1

シリンジインジェクターはローコストで、繰り返しの使用を可能にするスプリングを搭載しています。1パック5本入りです。

- 全てのUID社製トランスポンダー(1.4mm x 8.1mm、2.1mm x 12mm)に対応
- ローコストで使いやすい
- 標準的なシリンジの使用感覚でトランスポンダーを簡単に注入可能
- 滅菌状態で納品

外観及び仕様は改良のため予告なしに変更する場合がありますのでご了承願います。

MUROMACHI KIKAI CO., LTD.
室 町 機 械 株 式 会 社

本 社: 〒103-0022 東京都中央区日本橋室町4-2-1 TEL:03-3241-2444
 大阪営業所: 〒532-0012 大阪市淀川区木川東4-5-3 オハル新大阪ビル TEL:06-6302-1277
 福岡営業所: 〒812-0053 福岡市東区箱崎1-4-4 ラフィーネ箱崎 TEL:092-651-7750
 E-mail: sales@muromachi.com URL: <https://www.muromachi.com/>

販売代理店