

# Pressure Application Measurement (PAM)

Cat. No.38500

## PAIN and INFLAMMATION



### MECHANICAL PAIN THRESHOLD IN:

- ◆ Joint Hypersensitivity
- ◆ Chronic Joint Inflammation



P.A.M. (圧カアプリケーション測定) デバイスは、機械的な痛みのしきい値を測定するための新しいツールです。

関節炎研究のため設計・検証されたため、齧歯類の膝または足首の関節過敏症の評価に特に適しています。

PAMデバイスは、特定の肢圧トランスデューサ（オプション）を使用してマウスまたはラットの肢の機械的感度を測定するためにも使用できます。

PAMは定量化可能な力を加えて、関節を直接刺激し、応答を自動的に読み取ります。

実験者は親指に専用圧トランスデューサを装着しピークアンプが動物の反応（通常、肢の引っ込め）力を測定します。

実験結果の電子ユニットでの参照や、テキスト（.txt）形式でPCに転送し、Excel（.xls）等の表計算ソフトで管理できます。

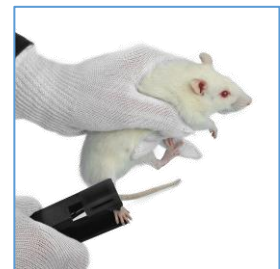
## <#38500付属品>

- ◆ 充電式電子ユニット（内部メモリ含） ◆ ラット用、マウス用圧トランスデューサ各1ヶ ◆ USBケーブル
- ◆ データ集積ソフトウェア ◆ フットスイッチ

※最大加圧：1500g（分解能0.1g） 重量：1.4Kg、充電式

## <#38500オプション>

- ◆ PAM 肢刺激用アプリケーション  
No.38500-006



外観及び仕様は改良のため予告なしに変更する場合がありますのでご了承ください。

MUROMACHI KIKAI CO., LTD.  
室町機械株式会社

販売代理店